

TRAFICOM

Liikenne- ja viestintävirasto
Kyberturvallisuuskeskus

Tiedon jakaminen ja vastaanottaminen

Kybermittari

Päivitys: 23.4.2024

Vertailutietotalkoot

1 Arvioi ja tallenna

2 Jaa tieto Traficomille lomakkeella tai turvapostilla

3 Hyödynnä vertailutietoa

Kyberturvallisuuskeskus

- **kokoaa ja anonymisoi** eri organisaatioiden tulokset
- tuottaa ja **jakaa vertailutietoa** kansallisiin tarpeisiin



YRITYKSET JA ORGANISAATIOT

Mitattu tieto kehittämisen ja päätöksenteon tueksi

- Vertailu alan yleiseen tasoon
- Kehityskohteiden tunnistaminen
- Henkilöstön osaaminen
- Tavoitetason asettaminen
- Tukea johtamiseen
- Investointien kohdentaminen



VERKOSTOT JA SIDOSRYHMÄT

Yhteistyö ja tiedonjako



KYBERTURVALLISUUSKESKUS

Kansallinen tilannekuva

Ohje tulosten jakamiseen

Organisaation tulokset

- Täytä arviointi ja tallenna tulokset.
- Voit käyttää jakamiseen esimerkiksi .csv muotoa (työkalun välilehti Export_KTK)

Tulosten lähettäminen

- Voit käyttää tulosten lähettämiseen Kybermittari-sivuston **yhteydenottolomaketta**, omaa turvapostia tai lähetä viestin, jossa yhteystietosi (nimi ja puhelinnumero*) osoitteeseen kybermittari@traficom.fi niin saat ohjeet Traficom:n turvapostin käyttöönottoon.

Tulosten käsittely

- Kyberturvallisuuskeskus käsittelee ja anonymisoi tulokset
- Tuottaa tulosten pohjalta toimialakohtaista vertailutietoa
- Kun riittävä määrä tietoa on saatavilla, jakaa tapauskohtaisesti vertailutietoa organisaatiolle turvasähköpostilla

*Puhelinnumero vaaditaan, jotta Traficom pystyy toimittamaan toimialan vertailutiedot varmennetulle vastaanottajalle.

OTA YHTEYTTÄ

Linkki Kybermittari-sivulla

Sähköisen asioinnin [🔗](#) kautta voit ottaa yhteyttä myös anonyymisti sekä lähettää mittaustuloksia turvallisesti. Voit ottaa yhteyttä myös sähköpostilla kybermittari@traficom.fi

Kyberturvallisuuskeskus: Kybermittariin liittyvä yhteydenotto



Tähdellä * merkityt kentät ovat pakollisia

Aihe

Yhteydenoton syy *

Kybermittari-arvioinnin tulokset

Lomakevalinnat

Aiheteksti *

Mitä jaetaan



Mitä jaetaan?

- ▶ Normaalisti riittävät numeeriset vastaukset, jotka ovat välilehdellä **Export_KTK**
 - ▶ Tulokset pseudoanonymisoidaan ja käsitellään siten, etteivät yksittäisen organisaation tulokset ole tunnistettavissa.
 - ▶ Investointitietoja ei tarvita eikä jatkossa kerätä.
- ▶ **HUOM!** Tiedonvaihto suoritetaan sen organisaation kanssa, josta arvio on tehty. (ei esim. fasilitoivan palveluntarjoajan välityksellä)

Arviointitulosten vienti

Tätä taulukkoa voidaan käyttää arviointitulosten siirtämiseen tai lähettämiseen Kyberturvallisuuskeskukselle. Valitse välilehti alalaidasta hiiren oikealla painikkeella ja kopioi välilehti uudeksi tiedostoksi. Tallenna uudessa dokumentissa tämä välilehti .CSV muodossa.

| Practice | Answer |
|-----------------|-----------------------|
| C_securityclass | sisäinen |
| C_name | Yritys Oy |
| C_contact | etu.suku@yritys.foo |
| C_id | 1234567-8 |
| C_industry | Energiahuolto |
| C_function | Energia - Voimatalous |
| C_version | 2.1 beta1 |
| C_date | 21.10.2022 |
| NIST-ID | 1 % |
| NIST-PR | 0 % |
| NIST-DE | 0 % |
| NIST-RS | 0 % |
| NIST-RC | 0 % |
| ACCESS | 0 |
| ACCESS-1 | 0 |
| ACCESS-2 | 0 |
| ACCESS-3 | 0 |

Esimerkki

1

2 **Arviointitulosten vienti**

Tätä taulukkoa voidaan käyttää arviointitulosten siirtämiseen tai lähettämiseen Kyberturvallisuuskeskukselle. Valitse välilehti alalaidasta hiiren oikealla painikkeella ja kopioi välilehti uudeksi tiedostoksi. Tallenna uudessa dokumentissa tämä välilehti .CSV muodossa.

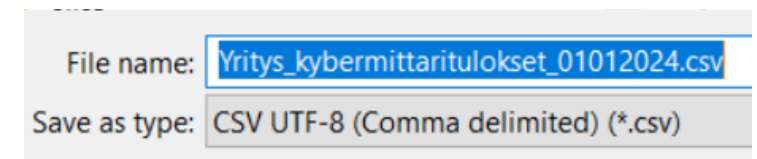
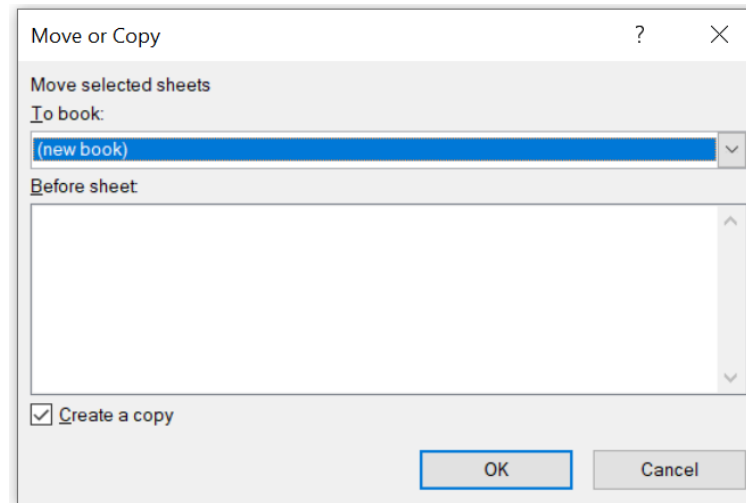
3

4

| Practice | Answer |
|-----------------|-------------------|
| C_securityclass | 0 |
| C_name | 0 |
| C_contact | 0 |
| C_id | 0 |
| C_industry | 0 |
| C_function | 0 |
| C_version | 2.1 test 5.3.2024 |
| C_date | 0.1.1900 |
| NIST-ID | 54 % |
| NIST-PR | 57 % |
| NIST-DE | 67 % |
| NIST-RS | 72 % |
| NIST-RC | 58 % |
| ACCESS | 2 |
| ACCESS-1 | 2 |
| ACCESS-2 | 2 |
| ACCESS-3 | 2 |
| ACCESS-4 | 2 |
| ARCHITECTURE | 1 |
| ARCHITECTURE-1 | 1 |
| ARCHITECTURE-2 | 2 |
| ARCHITECTURE-3 | 1 |
| ARCHITECTURE-4 | 2 |
| ARCHITECTURE-5 | 1 |
| ARCHITECTURE-6 | 1 |
| ASSET | 1 |
| ASSET-1 | 1 |
| ASSET-2 | 1 |

33

Ready Scroll Lock



Mitä vertailutietoa tuotetaan



Vastaanotettavat vertailutiedot

- ▶ Perustasolla tuotetaan ainakin vertailutietoa raportteihin R1 ja R2. Tiedot voidaan syöttää Importvälilehden kautta. Kyseessä on tilastollinen analyysi.
- ▶ Tapauskohtaisesti voidaan tuottaa myös laajempaa analyysiä esimerkiksi ryhmälle organisaatioita, joka haluaa yhdessä käsitellä tuloksia.

Vertailutulokset (raporteille)

Tähän taulukkoon syötetyt vertailutiedot esitetään raporteissa.

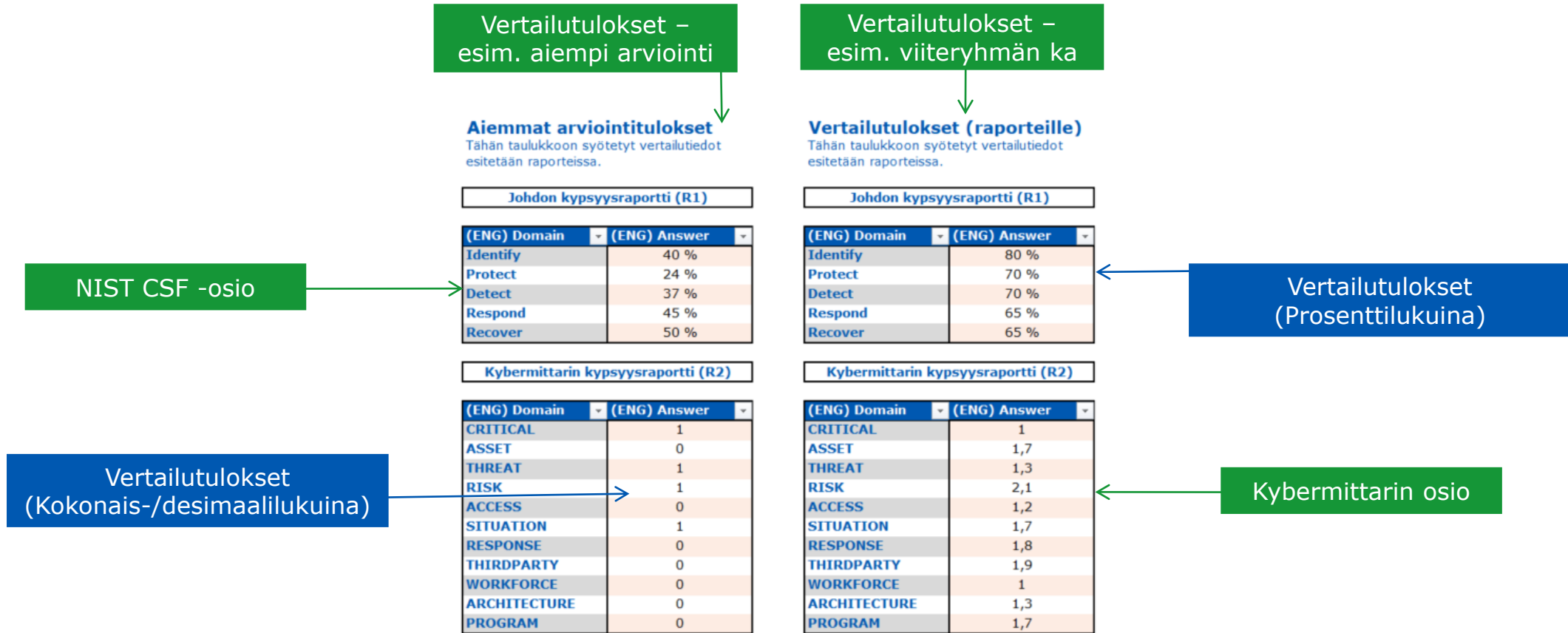
Johdon kypsyysraportti (R1)

| (ENG) Domain | (ENG) Answer |
|--------------|--------------|
| Identify | 80 % |
| Protect | 70 % |
| Detect | 70 % |
| Respond | 65 % |
| Recover | 65 % |

Kybermittarin kypsyysraportti (R2)

| (ENG) Domain | (ENG) Answer |
|---------------|--------------|
| CRITICAL | 1 |
| ASSET | 1,7 |
| THREAT | 1,3 |
| RISK | 2,1 |
| ACCESS | 1,2 |
| SITUATION | 1,7 |
| RESPONSE | 1,8 |
| THIRD-PARTIES | 1,9 |
| WORKFORCE | 1 |
| ARCHITECTURE | 1,3 |
| PROGRAM | 1,7 |

5. Import-välilehti





TRAFICOM

Liikenne- ja viestintävirasto
Kyberturvallisuuskeskus

<https://www.kybermittari.fi>

kybermittari@traficom.fi